

# PANIER TRESSÉ EN PAPIER JOURNAL

FICHE N° 12

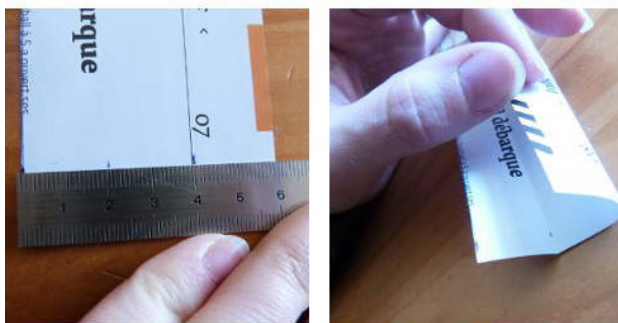
BRICOLER AVEC ARC-EN-CIEL



1 HEURE

## MATÉRIEL

- Papier journal
- Une règle
- Un crayon à papier
- Une paire de ciseaux
- Du papier collant



Commence par fabriquer les bandes de papier. Coupe des bandes de papier de 6 cm de large et de 40 cm de long (la largeur d'une double page de magazine). Tu peux adapter la longueur des bandes de papier en fonction de la grandeur du panier que tu souhaites. Plie ces bandes de papier en 3 sur la longueur pour obtenir des bandes de 40 cm sur 2 cm. Pour cela, aide-toi de la règle et de crayon à papier. Pour mieux faire tenir les bandes, mets un peu de papier collant au milieu et aux extrémités. Il faut avoir au moins 14 bandelettes en tout pour que le panier ait un minimum de hauteur. Mais tu peux en faire plus.

# PANIER TRESSÉ EN PAPIER JOURNAL

FICHE N° 12

BRICOLER AVEC ARC-EN-CIEL

2 Commence par tresser la base du panier. Pour cela, croise 5 bandes verticales avec 5 bandes horizontales, afin d'avoir un petit panier carré de 10 cm de côté (5 x 2 cm). Ce qui permet de n'utiliser qu'une seule bande pour en faire le tour (puisque 4 côtés de 10 cm font 40 cm, longueur des bandelettes).



Pour des paniers plus grands, il est possible de faire le tour en collant deux bandes ensemble (mettre la jonction côté intérieur du panier pour ne pas la voir) ou plus simplement en coinçant les bandes dans le tissage.



3 Fais se croiser les bandes, en les serrant bien les unes contre les autres et en passant bien une fois dessus, une fois dessous.



4 Une fois la base faite, il faut s'attaquer au tour. Replie d'abord toutes les bandelettes pour bien marquer le pli puis scotche une nouvelle bande sur un côté et tresse-là de la même manière que pour la base mais sur la hauteur cette fois.

# PANIER TRESSÉ EN PAPIER JOURNAL

FICHE N° 12

BRICOLER AVEC ARC-EN-CIEL

5 Il faut bien s'assurer que les bandes restent bien serrées les unes contre les autres. Tu peux t'aider de trombones pour bien fixer les bandelettes entre elles le temps de monter les 4 côtés.



6 Pour les finitions, replie le haut des bandes verticales vers l'intérieur du panier, afin qu'elles soient toutes de la même taille. Fixe les avec du scotch (on peut mettre des agrafes aussi). Coupe une bande un peu plus longue dans une diagonale du magazine, pour être sûre d'avoir un peu de marge (les autres bandes étaient justes). Fixe la, avec du scotch toujours sur le haut du panier, pour maintenir les extrémités des bandes verticales repliées. Tu peux découper cette dernière bande avec des ciseaux crantés pour que ce soit plus joli.



7 Une fois la base faite, il faut s'attaquer au tour. Replie d'abord toutes les bandelettes pour bien marquer le pli puis scotche une nouvelle bande sur un côté et tresse-là de la même manière que pour la base mais sur la hauteur cette fois.

