

PERSO CONSTRUCT'

FICHE N° 10

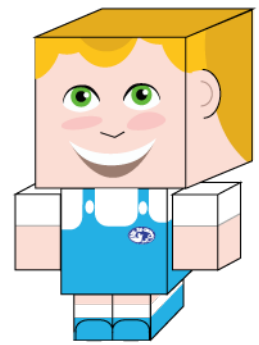


1 HEURE

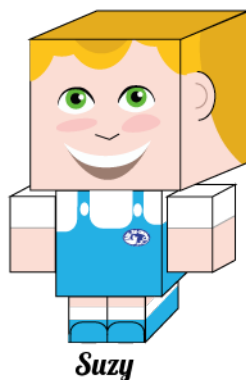
BRICOLER AVEC ARC-EN-CIEL!

MATÉRIEL

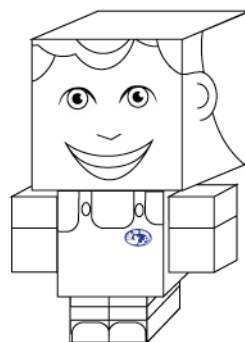
- Une feuille cartonnée (si tu n'en dispose pas, une fois la fiche imprimée, colle la feuille sur un carton souple type boîte de céréales)
- Une paire de ciseau
- Un cutter et un support pour découper
- Un crayon gris et des crayons ou marqueurs de couleur



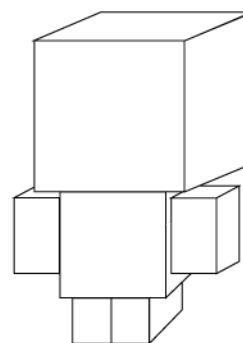
1 Dans les 3 fiches, choisis celle que tu souhaites construire et imprime-la. Envie de réaliser Suzy en couleur ? Passe directement à l'étape 3.



Suzy



*Suzy
(à colorier)*



*Ton perso
(à créer de A à Z)*

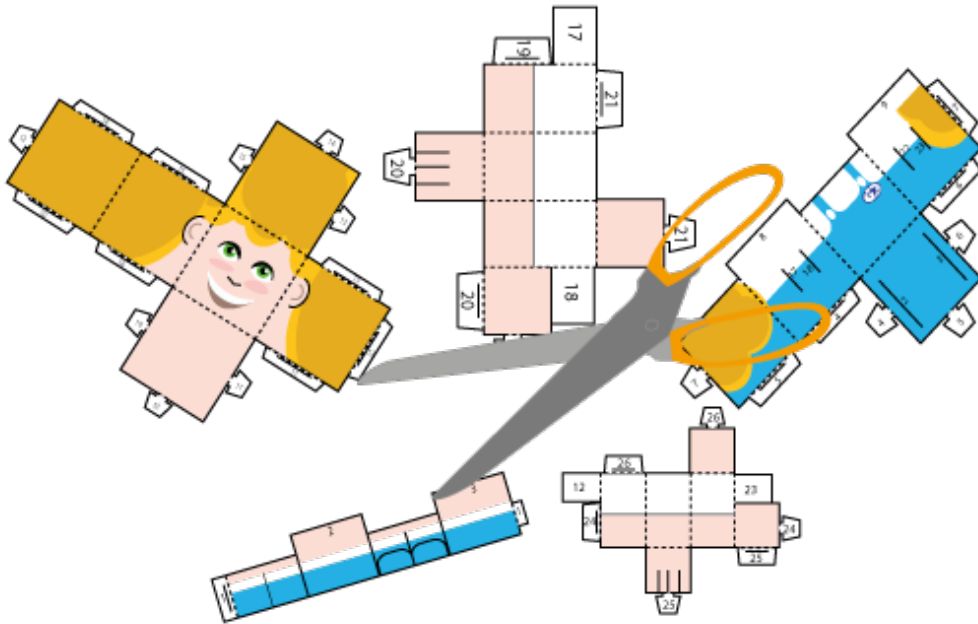
2 Colorie et décore ton personnage.

PERSO CONSTRUCT'

FICHE N° 10

BRICOLER AVEC ARC-EN-CIEL!

- 3 Découpe chaque partie du personnage en suivant les traits continus sur tout le contour.



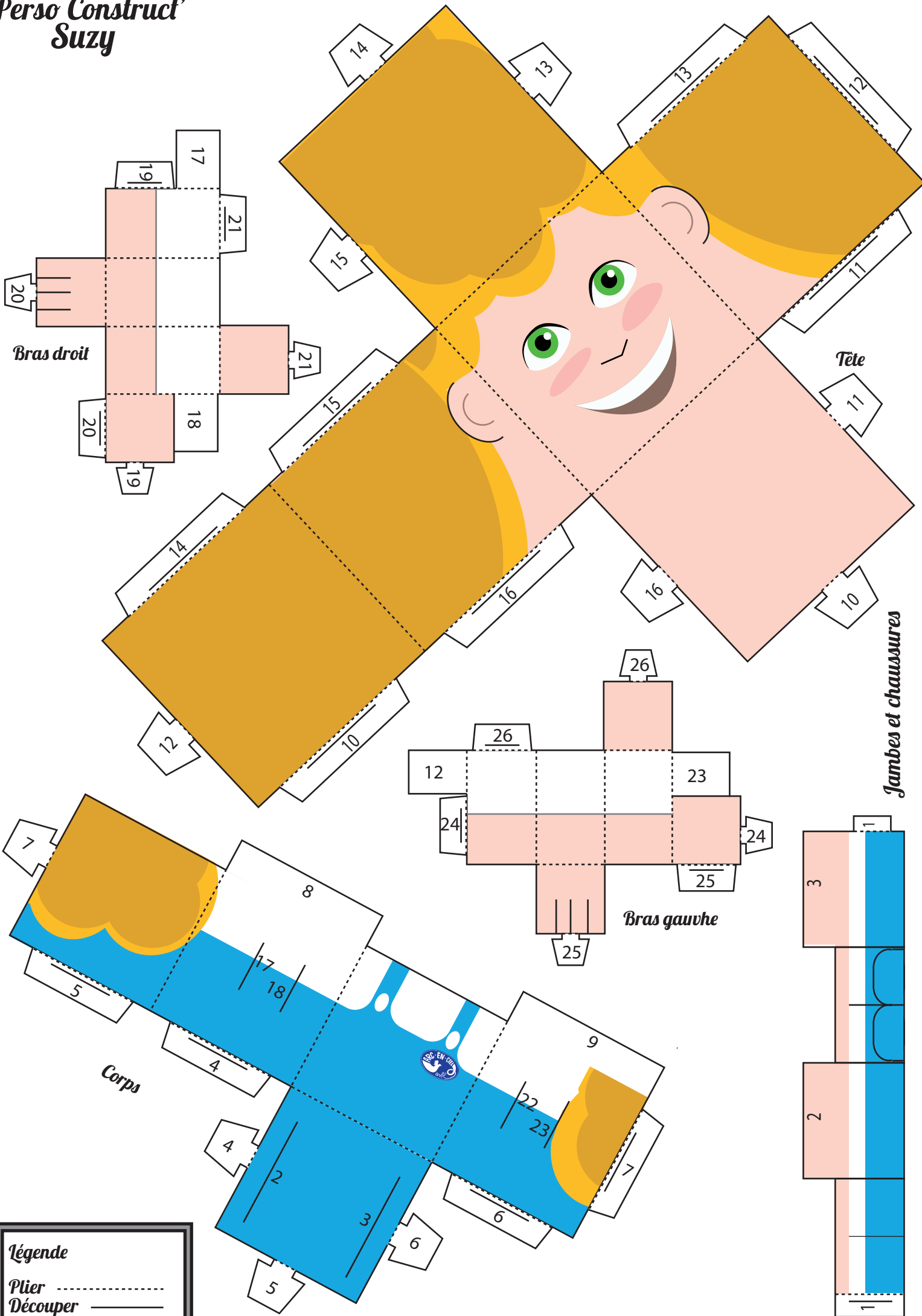
- 4 Avec le cutter, coupe les traits continus se trouvant dans les pattes de pliage.

- 5 Plie chaque partie en suivant les lignes pointillées et assemble les numéros qui correspondent.

- 6 Fais vivre des aventures à Suzy ou à ton personnage et partage-nous ta réalisation !

- 7 Envie d'en créer d'autres ? Rends-toi sur la page www.paper-toy.fr/ et découvre plein d'autres idées à réaliser.

Perso Construct' Suzy



Bras droit

Tête

Jambes et chaussures

Bras gauche

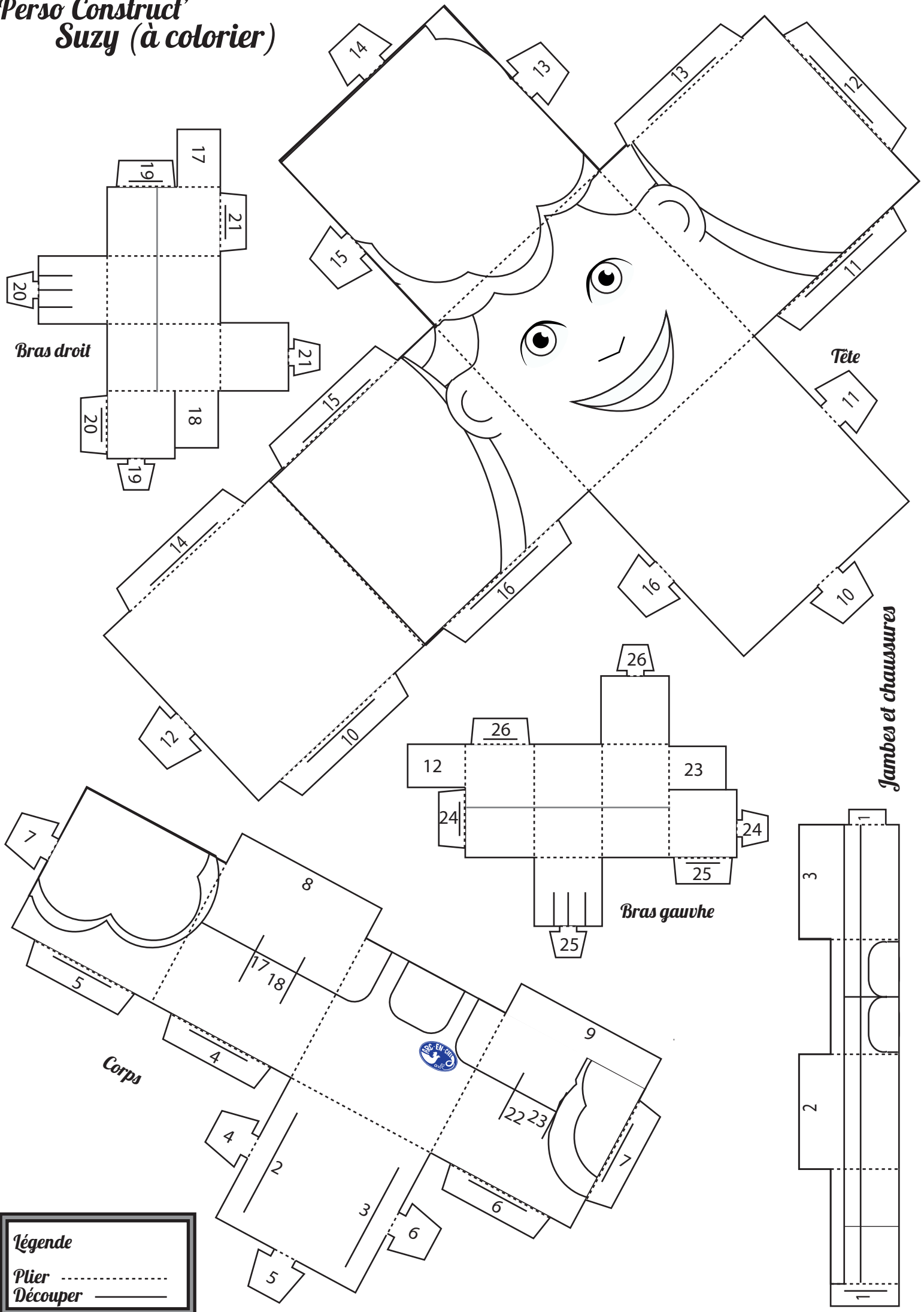
Corps

Légende

Plier -----

Découper _____

Perso Construct' Suzy (à colorier)



Bras droit

Tête

Jambes et chaussures

Bras gauche

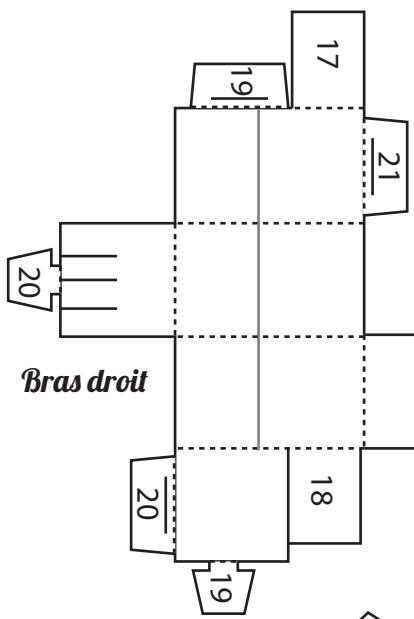
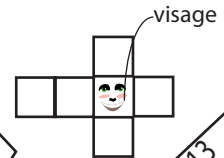
Corps

Légende
Plier
Découper _____

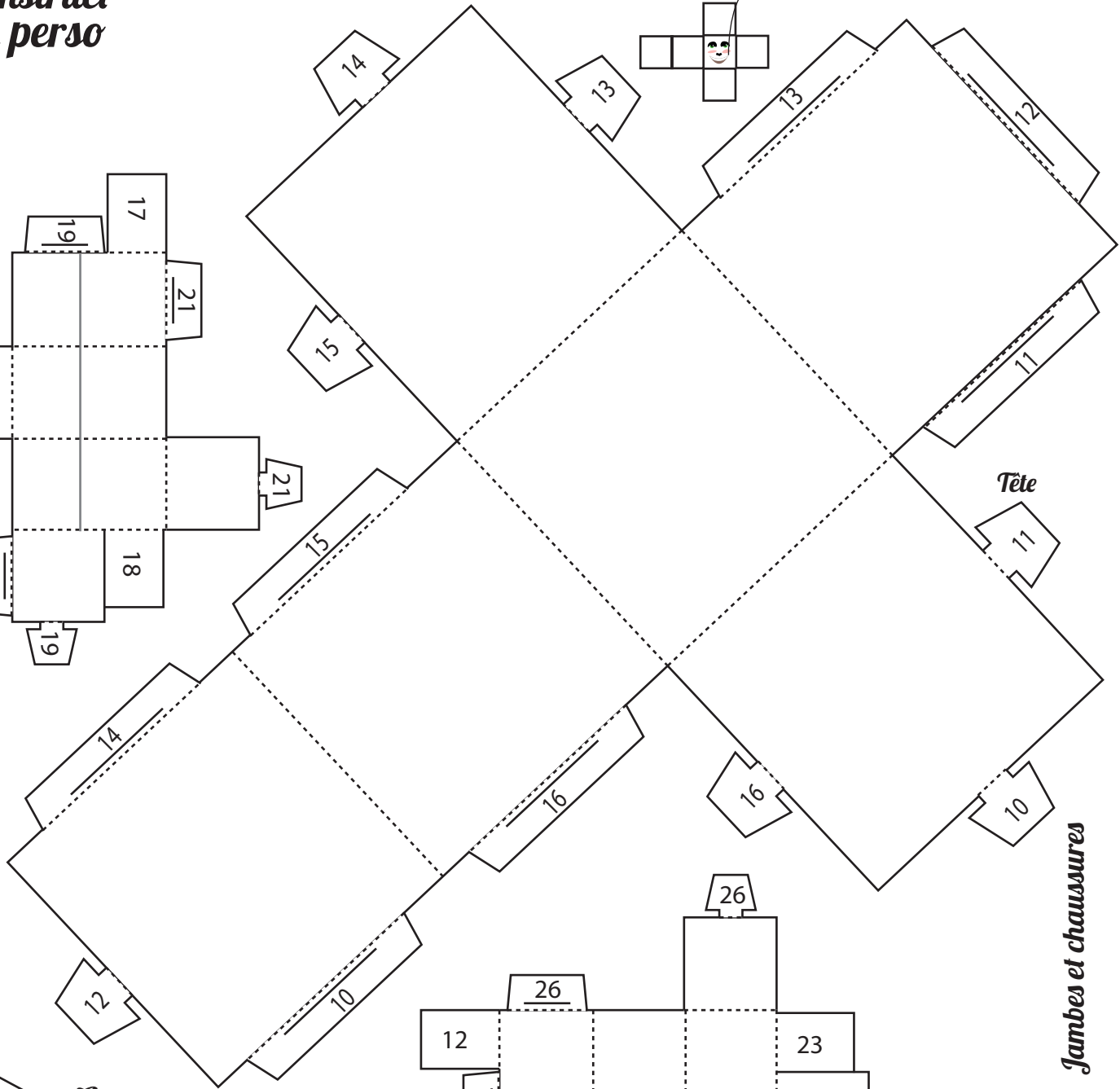


Perso Construct'

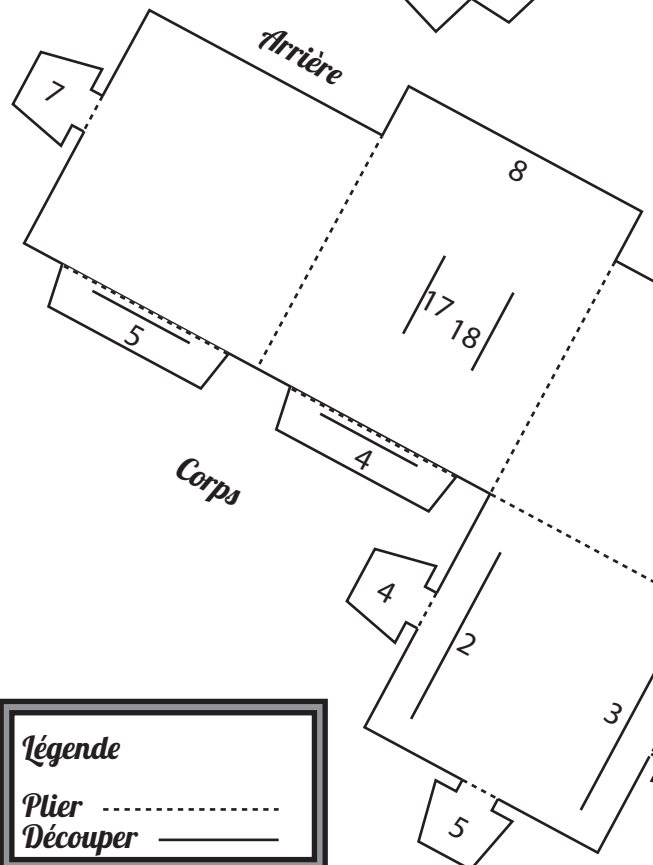
Ton perso



Bras droit



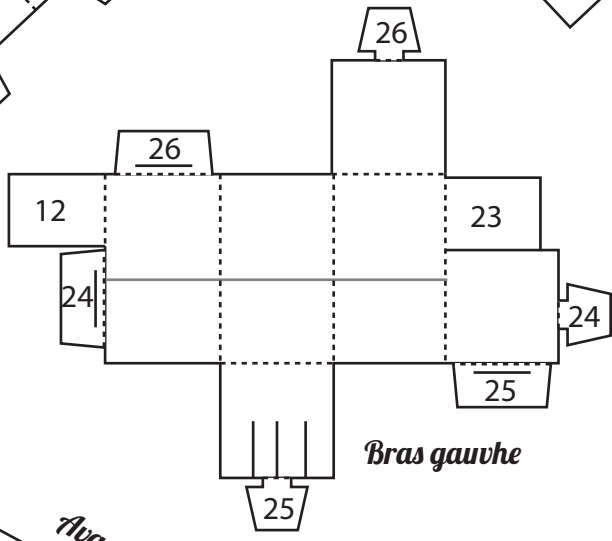
Tête



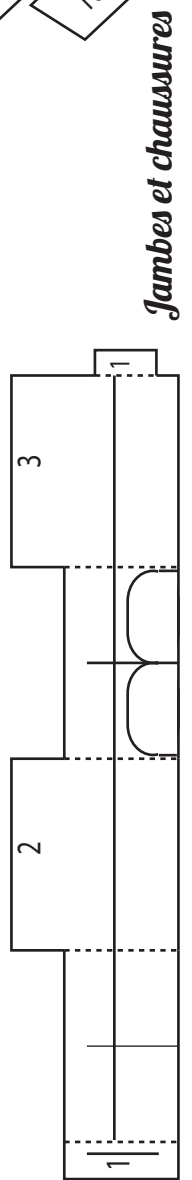
Arrière

Avant

Corps



Bras gauche



Jambes et chaussures

Légende

Plier (dotted line)

Découper _____ (solid line)